

南区買い物支援ガイドブック

(平成29年1月改訂)

店で購入した品物を
自宅まで配達してくれ
る店があるのよ。



買い物をしても重くて
持って帰るのが大変だわ。



配達サービスをしている店舗などが
ありましたら、南区社会福祉協議会まで
お知らせください。

外出が困難な方に送迎や訪問
サービスを実施している理容店
があるらしいよ。



福岡市南区社会福祉協議会



南区社会福祉協議会マスコットキャラクター
みなみちゃん

外出や買い物などに課題を抱えた人たちを支援するため、平成24年12月に発行した「買い物支援ガイドブック」の掲載情報を更新、追加し、このたび改訂版を発行いたしました。

改訂版では福岡県理容生活衛生同業組合南福岡支部のご協力により、理容店に行くことが困難な高齢者等のために、送迎や訪問サービスを実施している店舗を掲載しています。

いつまでも住み慣れた家庭や地域に住み続けたいというみんなの願いを実現するため、このガイドブックが高齢者等を支援する資料として、ご利用いただければ幸いです。

社会福祉法人 福岡市南区社会福祉協議会
〒815-8501
福岡市南区塩原3丁目25-1
南区役所別館
電話 092-554-1039、FAX 557-4068

※このガイドブックは、原則として店頭で購入した商品を有料又は無料で配達してくれる店舗を掲載しています。なかには、電話等での注文に応じてくれる店舗もありますので、それぞれご確認ください。

又、理容・美容店については、対象にする地域や料金等が異なりますので、各店舗にお問い合わせください。

目次

食料品・日用品	1
野菜・果物	2
鮮魚・精肉	5
米・ミソ・醤油	6
弁当	7
酒・飲料	8
お茶	8
その他の食品	9
花	9
日用品等	10
仏具	11
ネット販売	11
理容・美容店	13

食料品・日用品



番号	店名	電話番号	主な取扱商品	配達エリア	配達料金	備考
1	西鉄ストア 中尾店 南区中尾2-2-1	511-5111	食料品、飲料、日用品 (冷凍食品・アイス・寿司・刺身など一部商品は対象外)	南区全域 ※配達は喜くばり本舗に委託	2,000円以上の買上で、2箱まで210円 ※箱=32×52×37cm	9:00~14:00受付分は15:00~17:00に配達、14:00~17:00受付分は18:00~20:00に配達
2	ボンラパス 高宮店 南区高宮5-1-1 ピア高宮S棟	526-2343	食料品、飲料、日用品 (冷凍食品・寿司・刺身など一部商品は対象外)	高宮1~5丁目、井尻、大楠、大橋、大橋団地、折立、五十川、塩原、清水、高木、玉川、那の川1丁目・2丁目(1番地~4番地)、筑紫丘、向野、南大橋、市崎、大池、多賀、寺塚2丁目、平和1~2丁目、皿山、野間、柳河内、若久、若久団地		1箱(約30×50×30cm) 200円 ※冷蔵バッグは1つ200円 配達エリアにより受付時間および配達時間は異なる(最終18時まで受付) ※各店舗来店にて対応
3	ボンラパス 花畑店 南区花畑4-9-12	567-8555	食料品、飲料、日用品 (冷凍食品・寿司・刺身など一部商品は対象外)	柏原、花畑、東花畑、西花畑、野多目、鶴田、若久、東若久、老司、長住、西長住、三宅(一部)	1箱200円 ※箱=約30×50×30cm ※冷蔵品の場合は別途冷蔵バッグ1つ200円	営業10:00~22:00
4	マックスバリュエクスプレス 大橋店 南区大橋1-27-8	552-4411	食料品、飲料、日用品 (冷蔵・冷凍・ナマモノなど一部商品は対象外)	大橋、筑紫丘	65歳以上の方、妊婦、障がい者は3,000円以上の買上から無料 1箱=25kg未満、3辺計160cm	1階 24時間営業 2階 9:00~22:00 午前中受付は午後、午後受付は翌日配達
5	ダイキョーバリュー 弥永店 南区柳瀬1-32-1	581-5812	食料品、飲料、日用品など	南区全域、春日市泉	一律500円	営業9:00~22:00 配達12:00~17:00 受付時間により配達時間は異なる 年中無休(元旦休)
6	やなぎ酒店 南区大橋4-19-25	511-3939	食料品、野菜、果物、酒、飲料、日用品	南区全域 ※住所によって配達曜日が異なる	無料	配達は13:00~、16:00~ 会員登録が必要、登録料は無料

番号	店名	電話番号	主な取扱商品	配達エリア	配達料金	備考
7	こひい商店 南区野多目2-14-4	566-2211	食料品、米、酒、日用品	野多目	無料	配達は9:00~10:00、13:00~夕方
8	オーガニックハウス 夢広場 長丘店 南区長丘1-20-4	551-6773	食料品、酒 ※無添加食品やノンアレルギー食品等も扱っている	長丘、長住、西長住、寺塚、野間、検原、皿山とその周辺	3,000円以上の買上から無料	配達は13:00~16:00 配達時間の指定は不可
9	NEW YORKストア 大橋店 南区大橋1-18-17	408-3488	食品・菓子・青果・惣菜・酒類・生活雑貨・生花で常温で保存できるもの (冷蔵・冷凍は対象外)	筑紫丘1丁目・2丁目、大橋4丁目、向野2丁目	3,000円未満は500円 3,000円以上は無料	営業時間は10:00~22:45 (日曜日は22:00まで) 配達受付時間は17:00までで当日の 17:30~19:00までにお届け ※店舗来店にて対応



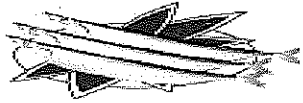
野菜・果物

番号	店名	電話番号	主な取扱商品	配達エリア	配達料金	備考
10	ぶどう畑 南区中尾2-1-1	512-5020	野菜、果物、パン、肉、魚、加工品、菓子、花など	中尾、屋形原、野多目、野間、若久、若久団地、柳河内、皿山、花畑、柏原、鶴田、向新町、和田、三宅、老司	324円 受付は16時まで、配達時間の指定は不可 ※繁忙期は配達時間が21時近くになる可能性あり	営業11:00~18:00 日祝休
11	こだわり工房 あべ 南区野間4-3-27	512-3281	野菜、果物、菓子、漬物、米、黒酢など	野間、多賀、柳河内、大池、寺塚、長丘、高宮	1,080円以上の買上から無料	営業11:00~19:00(不定休) 日曜は18:00まで、日曜配達不可 配達は随時(受付は16:30まで) 地方発送可
12	長尾青果 南区若久1-31-17	542-3861	野菜、果物	若久校区周辺	無料 ※ある程度まとめたの購入で	営業9:30~16:00 第1月曜、毎週水曜、日祝休

番号	店名	電話番号	主な取扱商品	配達エリア	配達料金	備考
13	小さな農園 井尻店 南区井尻4-2-52	581-5171	野菜、果物	井尻周辺(自転車で行ける範囲)	2,000円以上の買上から無料	12:00までの受付、それ以降の配達 配達時間は応相談
14	小さな農園 大橋店 南区大橋2-19-28	512-5440	野菜、果物、豆腐、醤油、ミソ、お茶	南区全域	無料	15:00までに配達
15	西田商店 南区三宅3-29-24	561-3441	野菜、果物	野多目、三宅	15:00以降の配達は無料	営業8:30~18:30 日曜休
16	安達商店 南区長住2-23-32	551-1601	野菜、果物	長住	店が混んでいない時間帯の配達は無料	営業10:00~18:00 日曜休
17	宮園フルーツ店 南区長住4-1-3	561-7303	果物	長住、西長住、長丘、皿山、桧原等 ※花物語長住店と一緒に お得意様は柏原でも届ける	左記地域は、少量でも無料配達	営業9:30~19:00 当日配達受付は16:30まで 配達は随時 ※雨の時は少し時間がかかる
18	八百屋ジャイアン 三宅店 南区大橋2-14-16	554-2603	野菜、果物	南区全域	1,000円未満は200円 1,000円~1,500円は100円 1,500円以上は無料	電話での注文・配達依頼も受付可 配達時間は13:00~16:00
19	中山商店 南区老司1-17-6-3	565-3268	野菜、果物、食料品 (精肉、鮮魚以外)	南区全域	無料	配達時間等はお客様の都合に合わせて することも可 ※まずは利用前に応相談
20	おとすけ商店 南区若久4-1-5	511-1422	野菜、果物、米、調味料、菓子など	若久、東若久校区周辺	1,000円以上の買上・注文から無料	営業9:00~18:00 不定休(要確認) 電話での注文も対応可

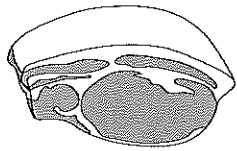
番号	店名	電話番号	主な取扱商品	配達エリア	配達料金	備考
21	ぐりいんとまと 南区野間3-9-36	562-9323	野菜、果物、卵、漬物、菓子など	南区全域	500円以上の買上から無料	営業11:00~17:30 水、日祝休
22	松下商店 南区野多目4-2-1	565-6115	野菜、果物、調味料、菓子、パンなど(取扱のない商品も対応可)	南区全域	無料	原則午後配達だが、応相談
23	国武青果店 南区大楠1-20-23	521-5813	野菜、果物	大楠周辺	無料	配達時間は応相談
24	岩崎青果 南区大楠3-20-23	522-1554	野菜、果物	大池、高宮、大楠	1,500円以上の買上から無料	配達は15:30~18:00
25	時や 高宮店 南区大楠3-20-18	531-2410	野菜、果物、加工品など	南区全域(一部地域除く)	3,000円未満は400円 3,000円~5,000円未満は200円 5,000円以上は無料	15:30までの受付は当日配達 (一部地域除く) 年末年始、大型連休前は応相談 営業10:30~19:00 日祝休

鮮魚



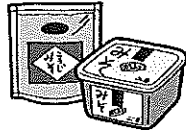
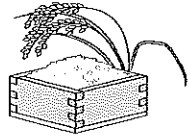
番号	店名	電話番号	主な取扱商品	配達エリア	配達料金	備考
26	魚広鮮魚店 南区寺塚2-7-23	551-4994	鮮魚	長丘、長住	無料	営業10:00~19:00 日祝休

精肉



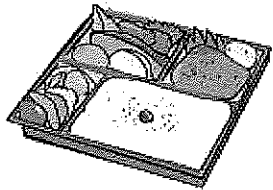
番号	店名	電話番号	主な取扱商品	配達エリア	配達料金	備考
27	肉の牧瀬 ミートセンター 南区長住5-9-35	511-2929	肉	長丘、長住、西長住、皿山	店が混んでいない時間帯の配達は無料	電話での注文でも配達可能
28	肉の牧瀬 ミートショップ 南区長住2-22-3	511-5529	肉	長丘、長住、西長住、皿山	店が混んでいない時間帯の配達は無料	電話での注文でも配達可能

米・ミソ・醤油



番号	店名	電話番号	主な取扱商品	配達エリア	配達料金	備考
29	武井米穀店 南区大橋4-23-1	541-0920	米 ※五ツ星お米マイスター	南区全域	米1.5kg真空パック配達 配達は無料	営業9:30~19:00 配達時間は応相談
30	池田米穀店 南区老司1-10-14	565-0505 FAX 565-0504	米、酒、醤油、ミソ、穀物類、飲料、灯油など	老司、野多目、向新町、警弥郷、弥永、柳瀬、鶴田、屋形原周辺	1,000円以上の買上から無料	営業8:15~19:00 配達時間8:30~18:00 日祝休 ホームページ <input type="button" value="池田米穀店"/> <input type="button" value="検索"/>
31	よしまつ米酒店 南区桧原1-33-34	541-2401	米、酒、醤油、ミソ、日用品、灯油	長住、西長住、長丘、大池、皿山、寺塚、柳河内、屋形原、柏原、花畑、鶴田周辺	無料	営業8:00~18:00
32	井尻米穀店 南区井尻4-2-50	581-0381 FAX 581-1593	米、醤油、飲料、野菜、漬物など	井尻、塩原、大橋周辺(その他は応相談)	1,000円以上の買上から無料	営業10:00~18:00 FAXでの注文可(配達は、依頼日の翌日になる) 配達時間 午前中は12:00まで、午後14:00~18:00 日祝休
33	松葉屋米酒店 南区若久6-64-7	552-0350	米、酒、灯油、醤油、ミソなど	若久4丁目、5丁目、6丁目、和田周辺	1,000円以上の買上から無料	営業11:00~19:00 日祝休
34	竹重醤油 南区平和1-23-6	526-9682 FAX 526-1990	醤油、ミソなど	南区全域	配達料540円 代引手数料324円 ただし、取引のある飲食店の近くだと無料になることもあるので要確認	「博多ニワカそうす」(万能たれ)がいろいろな料理に使える大評判 営業10:00~17:00 日祝休 駐車スペース2台分有り

番号	店名	電話番号	主な取扱商品	配達エリア	配達料金	備考
35	長住2丁目米穀店 南区長住2-20-1	551-5988 FAX 511-0638	米、穀類、塩、水、灯油	長住、長丘、寺塚、西長住、平和、高宮、野間、大池、皿山、市崎、多賀、柳河内、那の川、大楠、玉川、清水、向野、塩原、若久1丁目、若久4丁目、平尾	10:00~12:00 14:00~16:00 16:00~18:00 1日3便(米2kgから配達無料)	営業時間 9:00~18:00 日祝休



弁当

番号	店名	電話番号	主な取扱商品	配達エリア	配達料金	備考
36	ほっかほっか亭 塩原店 南区塩原1-4-28	554-5085	弁当、惣菜	塩原1~4、清水1~4、向野1~2、玉川町1~3、高木1~3、美野島4、竹下1~5	配達料210円(弁当1個から) 1,500円以上は無料	営業10:00~23:00 受付・配達時間11:00~13:30
37	セブンイレブン 各店舗 (取り扱っていない店舗もある ので要確認)		弁当、食材	各店舗の周辺地域	500円未満の買上は123円 500円以上は無料	※セブンミールとして、食材や弁当を 配達するサービス